

## LED Aussen- und Innenleuchten von Labcraft



10 Jahre Herstellergarantie auf alle Labcraft-Produkte



Art. LL2CW500/12

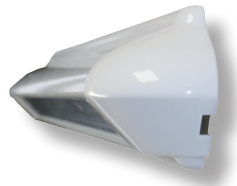
12V

108.<sup>00</sup> (B)

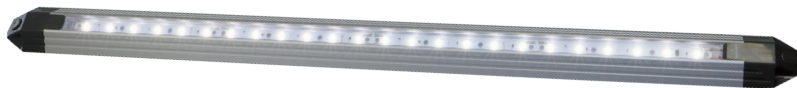
Art. LL2CW500/24

24V

98.<sup>00</sup> (B)



- ✓ für Einsatz im Innen- oder Aussenbereich, mit 45° Abstrahlwinkel, z.B. zur Beleuchtung der Fahrzeugumgebung oder von Regalen
- ✓ 24 helle LEDs für eine homogene Lichtverteilung
- ✓ 593mm x 43 x 31mm
- ✓ 554lm, IP66, Kabel 430mm



Art. SI5CW500/12

12V

108.<sup>00</sup> (B)

Art. SI5CW500/24

24V

108.<sup>00</sup> (B)

- ✓ schlagfest - robustes Alugehäuse
- ✓ 24 helle LEDs für eine homogene Lichtverteilung
- ✓ 624mm x 44 x 15mm
- ✓ 554lm, IP66, Kabel 430mm



Art. SI7S

248.<sup>00</sup> (B)



- ✓ robustes Alugehäuse und gebogene Polycarbonatlinse für eine breite Lichtstreuung
- ✓ für den Einsatz im Aussenbereich, mit 45° Abstrahlwinkel, z.B. zur Beleuchtung der Fahrzeugumgebung
- ✓ 230mm x 63 x 36mm
- ✓ 1'420lm, 12/24V, IP67, Kabel 200mm

bitte wenden →



## LED Aussen- und Innenleuchten von Labcraft



10 Jahre Herstellergarantie auf alle Labcraft-Produkte



Art. SI8S  
175.<sup>00</sup> (B)

- ✓ robustes Alugehäuse
- ✓ sehr kompakt, mit 4 starken LEDs
- ✓ für diversen Einsatz im Aussenbereich, mit 45° Abstrahlwinkel z.B. zur Beleuchtung von Eingangstüren- und Treppen bei Servicefahrzeugen, Boote u.s.w.
- ✓ 183mm x 50 x 20mm
- ✓ 1'120lm, 12/24V, IP67, Kabel 180mm

### PIR Bewegungs-Sensor



Art. TSW5PIR/12  
12V  
148.<sup>00</sup> (B)



Art. TSW5PIR/24  
24V  
148.<sup>00</sup> (B)

- ✓ reagiert auf Wärmebewegungen
- ✓ keine entladene Batterien mehr wegen eingeschaltetem Licht
- ✓ bei Betreten des Laderaumes sind die Hände frei für anderes
- ✓ robustes Alu- / Kunststoffgehäuse
- ✓ 140mm x 100 x 20mm
- ✓ IP67, 5-Minuten Timer, 2 Kabel, je 200mm

bitte wenden →

